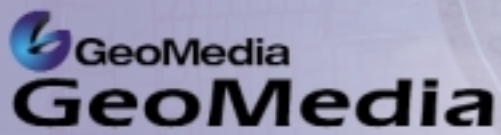


BRINGING — IT TOGETHER.

GeoMedia



Eintauchen in die Welt der Geodaten

Eine der größten Herausforderungen in der Welt der Geoinformationssysteme ist die Integration und Verbindung unterschiedlichster Daten und Anwendungen – bei gleichzeitigem Zugriff auf verschiedenste Informationsquellen. Intergraph hat die Öffnung der bislang geschlossenen GIS-Welt mit seiner Data-Warehouse-Technologie in GeoMedia realisiert. Gleichgültig welche GIS-Technologien und Datenformate Sie verwenden, mit GeoMedia können Sie in die weite Welt der Geodaten eintauchen.

Interoperabilität mit GeoMedia

GeoMedia ermöglicht die Einbindung heterogener Datenformate in eine einheitliche GIS-Umgebung. Die Bearbeitung, Verwaltung, Analyse und Darstellung der Daten erfolgt in einer Standarddatenbank. Durch den direkten Zugriff auf Originaldaten vermeiden Sie eine redundante, proprietäre Datenhaltung und arbeiten stets mit aktualisierten Informationen.

Schnittstellenfreie Datenmigration

Die GeoMedia-Datenserver-Technologie wurde auf Basis modernster Komponententechnologie und unter Berücksichtigung der OpenGIS-Spezifikation entwickelt. GeoMedia zeichnet sich u.a. durch einen konvertierungsfreien Zugriff auf alle gängigen GIS-/CAD-Formate und Industrie-Standarddatenbanken aus: MGE®, MicroStation®, AutoCAD®, ArcView®, ArcInfo®, MapInfo®, SICAD® und FRAMME® bzw. Oracle 9i®, Microsoft SQL Server®, Microsoft Access® und IBM DB2®. GeoMedia ermöglicht über GML auf offene Datenquellen nach der OpenGIS-Spezifikation zuzugreifen. Unterschiedliche Koordinatensysteme werden „on-the-fly“ transformiert.

Umfassende und dynamische Datenanalyse

Neben einer maßstabsabhängigen Darstellung und der Erzeugung thematischer Karten gestattet GeoMedia u.a. dynamische Pufferzonen, umfangreiche attributive und räumliche Analysen und Abfragen sowie dynamische Attributberechnungen. Das Einlesen von Rasterdaten mit GeoMedia ist ebenso möglich wie die Erzeugung von kartographischen

Gittern. Mit GeoMedia veredeln Sie Daten in Informationen mit hohem Mehrwert. Die Fähigkeit, viele Operationen in einer Analyse-Pipeline zu verknüpfen, versetzt GeoMedia-Anwender in die Lage, einzigartige „Was-wäre-wenn-Analysen“ durchzuführen.

Schnelle und einfache Kartenproduktion

Ein Ziel der digitalen Geoinformationsverarbeitung ist es rasch Karten zu erstellen. Ob auf Papier, im Internet-Browser oder auf dem Bildschirm: GeoMedia bietet eine ausgereifte Palette an Werkzeugen zur Erzeugung informativer und leicht zu interpretierender Karten und Präsentationen.

Entwicklung eigener Applikationen

Aufgrund der objektorientierten Architektur von GeoMedia werden eigene Applikationen auf einfache Weise mit Standard-Programmiersprachen wie Microsoft Visual Basic®, Microsoft Visual C++®, PowerBuilder® oder Delphi® angepasst und entwickelt.

Minimaler Lernaufwand

Die Benutzeroberflächen von GeoMedia entsprechen dem Windows-„look-and-feel“ – neuen Anwendern ist somit die Einarbeitung in die GIS-Arbeitsumgebung ohne großen Zeitaufwand möglich.

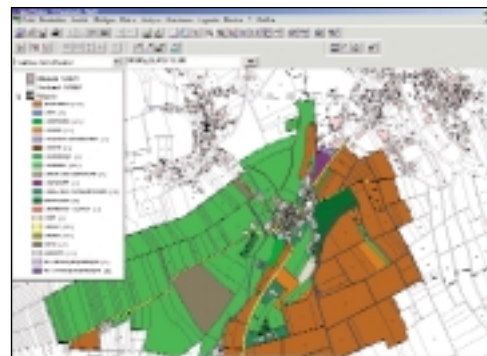
Steigerung der Produktivität

Das Dienstleistungsangebot von Intergraph Mapping and GIS Solutions ist so vielseitig wie die Anforderungen der verschiedenen Industriezweige und Branchen. Von Support, Wartungs- und Hotline-Service über Informationsdienste, Schulungen und Workshops bis hin zur Netzwerkberatung und dem kompletten Projektmanagement bietet Intergraph alles, was Anwender benötigen, um EDV wirtschaftlich zu nutzen.

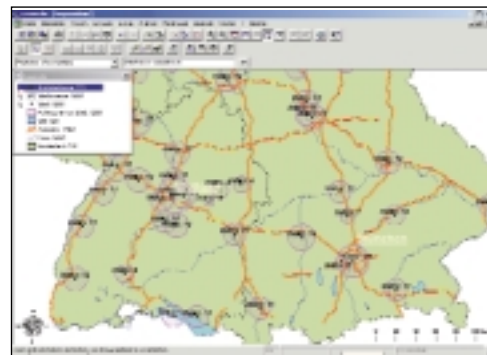
GeoMedia und Open GIS

Als Gründungsmitglied und „Strategic Member“ des OpenGIS Consortiums (OGC) treibt Intergraph offene Industriestandards voran und ist Vorreiter für Interoperabilität auf dem globalen GIS-Markt. Intergraph Mapping and GIS Solutions (IMGS) kombiniert raumbezogene Informationen mit allgemeiner DV-Technologie und trägt somit zum geschäftlichen Erfolg seiner Kunden bei. Mit über 30 Jahren Erfahrung als technologischer Innovator bedient Intergraph als Anbieter von Geographischen Informationssystemen und kartographischen DV-Lösungen die Zielmärkte Öffentliche Verwaltung, Transport und Verkehr, Energieversorgung und Entsorgung sowie Telekommunikation und Öffentliche Sicherheit/Militär. In diesen Bereichen nimmt Intergraph mit seinen

Geographischen Informationssystemen (GIS) sowie den mobilen Lösungen des Unternehmensbereichs IntelliWhere eine weltweit führende Rolle ein. Unter dem Motto „Bringing It Together“ bietet das Unternehmen neben innovativen Softwarelösungen auch alle Leistungen rund um Kundenservice und Support, Projektmanagement und Systemintegration. Intergraph Mapping and GIS Solutions ist eine eigenständige Division der Intergraph Corporation (NASDAQ: INGR), Huntsville, Alabama/USA. Vertreten in über 60 Ländern mit eigenen Niederlassungen, Distributoren und über ein Partnernetzwerk, finden die Bedürfnisse der lokalen Intergraph-Kunden Eingang in die Softwarelösungen. Der Zugriff auf alle gängigen Datenformate, auf die Datenhaltung und -verwaltung in relationalen Industrie-Standarddatenbanken ermöglicht Ihnen den wirtschaftlichen Umgang mit Geodaten.



Mit GeoMedia können Sie Daten verschiedener Bezugsquellen nutzen – ohne Konvertierung. So kann eine Karte beispielsweise Daten aus ArcView, Microsoft Access und MapInfo enthalten – im gleichzeitigen „Live“-Zugriff.



GeoMedia beinhaltet eine umfangreiche Toolbox für zahlreiche dynamische Analysen, z.B. Pufferzonen zur visuellen Verdeutlichung wichtiger Informationen.



Intergraph, das Intergraph-Logo und GeoMedia sind eingetragene Warenzeichen der INTERGRAPH Corporation. FRAMME und „Bringing It Together“ sind Warenzeichen der INTERGRAPH Corporation. Microsoft, Microsoft Windows, Visual Basic und Visual C++ sind eingetragene Warenzeichen der Microsoft Corporation. MicroStation ist ein eingetragenes Warenzeichen der Bentley Systems Inc. Oracle ist ein eingetragenes Warenzeichen der Oracle Corporation. OGC ist ein eingetragenes Warenzeichen der Open GIS Consortium Inc. IBM und DB2 sind eingetragene Warenzeichen der IBM Corporation. Andere Marken- und Produktnamen sind Warenzeichen der jeweiligen Eigentümer. Änderungen vorbehalten.

Intergraph (Deutschland) GmbH
 Reichenbachstraße 3 · D-85737 Ismaning
 Tel.: 0 89/9 61 06-0 · Fax: 0 89/9 61 06-100
 E-Mail: info-GermanyIMGS@intergraph.com

Intergraph (Schweiz) AG
 Neumattstrasse 24 · CH-8953 Dietikon
 Tel.: +41 (0) 43 322 46 46 · Fax: +41 (0) 43 322 46 10
 E-Mail: info-Swiss@intergraph.com

www.intergraph.de/gis
www.intergraph.ch/gis
www.intergraph.com/gis

