



GeoMedia Professional

Effiziente und einfache Erfassung raumbezogener Daten

GeoMedia Professional bietet leistungsfähige Werkzeuge für eine intelligente Datenerfassung und -pflege – schneller, einfacher und intelligenter als herkömmliche GIS-Produkte. Die GeoMedia-Produktfamilie setzt auf Flexibilität, Skalierbarkeit und Interoperabilität sowie relationale Standarddatenbanken. GeoMedia ermöglicht es Ihnen, den wertvollsten Bestand Ihres Unternehmens zu verwalten: Ihre Geodaten.

Aufbauend auf der Flexibilität, Skalierbarkeit und den offenen Standards der GeoMedia-Technologie, liefert GeoMedia Professional einen Produktivitätszuwachs vor allem hinsichtlich Erfassung und Verarbeitung der Daten sowie eine beschleunigte Implementierung von Datenbanken mit geocodierten Einträgen. Stellen Sie gleichzeitig „Live“-Verbindungen zu Geodaten in mehreren Datenformaten aus unterschiedlichen Quellen her. Analysieren Sie Datenbeziehungen. Wandeln Sie Informationen um in präzise kartographische Darstellungen zwecks Weitergabe oder Präsentation. Geben Sie Geodaten in die Hände von Benutzern – überall in Ihrem Unternehmen.

Den Vorteil intelligenter Werkzeuge nutzen

Über die leistungsfähigen Analyse- und Präsentationsfunktionalitäten von GeoMedia hinaus bietet GeoMedia Professional eine vollständige Palette an Datenerfassungs- und Editierwerkzeugen zur Bearbeitung der Daten in relationalen Standarddatenbanken. Durch die Kombination der Produktivität einer CAD-ähnlichen Umgebung mit den Fähigkeiten einer GIS-spezifischen Funktionalität hilft Ihnen GeoMedia Professional konsistente Daten zu erfassen. Vermeiden Sie Probleme wie Splitterflächen, nicht geschlossene Flächen, zu kurze oder überstehende Linien.

Schnelle und einfache Darstellung maßgeschneiderter Karten

Das Ziel vieler Anwendungen ist eine Karten-Präsentation. Mit den Tools, die GeoMedia Professional zur Entwurfsgestaltung bietet, können Sie auf flexible Weise Karten so gestalten, dass sie den Anforderungen Ihres Unternehmens entsprechen. Mit einfach zu benutzenden Standard-Tools entwerfen Sie ästhetisch ansprechende kartographische Darstellungen. GeoMedia Professional beinhaltet auch ein höchst produktives Batch-Werkzeug zur automatisierten Erzeugung einer umfangreichen Anzahl von Karten und Plots. Egal, ob Sie die Karten im Web darstellen, gedruckte Karten verteilen oder einen Datentransfer vollziehen wollen: GeoMedia Professional bietet die richtigen Tools, um Ihre Karten unternehmensweit zu verbreiten.

Unternehmensweites Datenmanagement

GeoMedia Professional erlaubt das Speichern sämtlicher raumbezogener und alphanumerisch-beschreibender Daten in der zentralen Unternehmensdatenbank. Nutzen Sie entsprechend Ihren Anforderungen die Standarddatenbanken von Microsoft, Oracle oder IBM. Veränderungen in Ihrer Datenbank spiegeln sich sofort in Abfragen und thematischen Karten wider. So verfügen sämtliche Abteilungen Ihres Unternehmens stets über den Zugriff auf aktuelle Geoinformationen. Große Vorteile bringen auch die Steuerung von Zugriffsrechten, Datensicherung und Replikationen. Die GeoMedia-Datenserver-Technologie wurde auf Basis modernster Komponententechnologie und unter Berücksichtigung der OpenGIS-Spezifikation entwickelt. GeoMedia zeichnet sich u.a. durch einen konvertierungsfreien Zugriff auf alle gängigen GIS-/ CAD-Formate und Standarddatenbanken aus: MGE, MicroStation, AutoCAD, ArcView, ArcInfo, MapInfo, SICAD und FRAMME bzw. Oracle 10g, Microsoft SQL Server, Microsoft Access und IBM DB2. Unterschiedliche Koordinatensysteme werden „on-the-fly“ transformiert.

Lösungen den Anforderungen anpassen

Da GeoMedia Professional flexibel ist, können Sie eine Datenbank-Lösung verwenden, die am Besten zur Größe und den Ressourcen Ihres Unternehmens passt. GeoMedia unterstützt Sie: von der kleinen Workgroup-Lösung bis zur anspruchsvollen Unternehmenslösung – egal ob Ihre Projekte auf Microsoft Access, Microsoft SQL Server oder Oracle 10g aufbauen.

Entwicklung eigener Applikationen

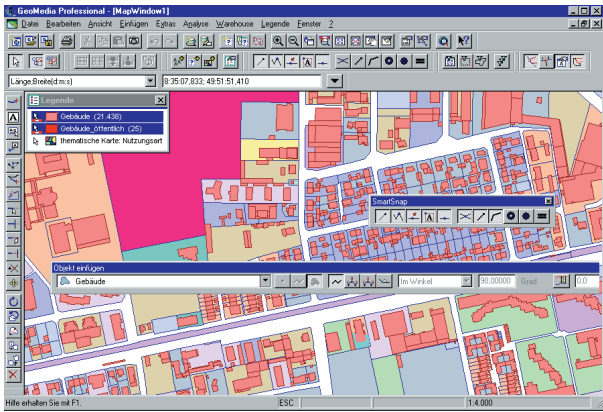
Aufgrund der objektorientierten Architektur von GeoMedia können Applikationen durch den Anwender auf einfache Weise mit Standard-Programmiersprachen wie Microsoft Visual Basic, MS Visual C++, PowerBuilder oder Delphi angepasst und entwickelt werden.

Minimaler Lernaufwand

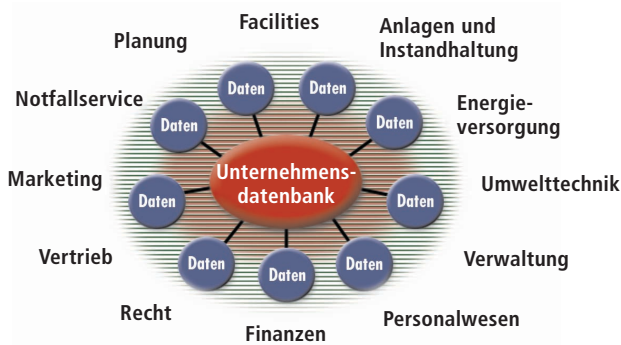
Die Benutzeroberfläche von GeoMedia entspricht dem „look-and-feel“ von Microsoft Windows-Programmen. Neuen Anwendern ist somit die Einarbeitung in die GIS-Arbeitsumgebung von GeoMedia ohne großen Zeitaufwand möglich.

Höchst skalierbar und kompatibel

Von Anwendungen in kleinen Arbeitsgruppen bis hin zu umfassenden Unternehmenslösungen unterstützt GeoMedia Ihre Projekte durch Verwendung von Standard-Datenbanken, -Softwarearchitekturen, -Programmiersprachen und -Softwareschnittstellen. Wächst Ihr Unternehmen und ändern sich Ihre Anforderungen, so können Sie problemlos Ihre Softwarearchitektur aufrecht halten.



GeoMedia Professional bietet leistungsfähige Werkzeuge für eine intelligente Datenerfassung und -fortführung – schnell, einfach und intelligent.



GeoMedia Professional erlaubt den unternehmensweiten Zugriff auf sach- und raumbezogene Daten.

Die offene Softwarearchitektur maximiert die Konfigurationsflexibilität sowohl von Standard- als auch von maßgeschneiderten Anwendungen.

Alle GeoMedia-Produkte basieren auf den selben DV-Kernobjekten, so dass sie untereinander kompatibel sind und eine leichte, offene und flexible Umgebung zur Anpassung bieten. Die GeoMedia-Produkte bieten sich zudem als ideale Schnittstelle zwischen verschiedenen vorhandenen GIS- und CAD-Systemen in Ihrem Unternehmen bzw. Ihrer Institution an, denn alle marktgängigen Datenformate werden parallel verarbeitet, ohne ein neues proprietäres Dateiformat in GeoMedia zu generieren.

Steigerung der Produktivität

Das Dienstleistungsangebot von Intergraph Mapping and Geospatial Solutions ist so vielseitig wie die Anforderungen der verschiedenen Industriezweige und Branchen. Von Support, Wartungs- und Hotline-Service über Informationsdienste, Schulungen und Workshops bis hin zur Netzwerkberatung und dem kompletten Projektmanagement bietet Intergraph alles, was Anwender benötigen, um EDV wirtschaftlich zu nutzen.

GeoMedia und OpenGIS

Als Gründungsmitglied und „Strategic Member“ des Open Geospatial Consortiums (OGC) treibt Intergraph offene Industriestandards voran und ist Vorreiter für Interoperabilität auf dem globalen GIS-Markt. Intergraph Mapping and Geospatial Solutions kombiniert raumbezogene Informationen mit allgemeiner DV-Technologie. Mit über 35 Jahren Erfahrung als technologischer Innovator bedient Intergraph in seiner Rolle als einer der weltmarktführenden Anbieter von Geographischen Informationssystemen (GIS), kartographischen DV-Lösungen und Photogrammetrie/Fernerkundung die Zielmärkte Öffentliche Verwaltung, Transport und Verkehr, Utilities, Entsorgung, Telekommunikation, Location-based Services (mobile Dienste) und Öffentliche Sicherheit/ Militär. Intergraph bietet als Lösungshaus alle Leistungen rund um Kundenservice, Support, Projektmanagement und Systemintegration. Unternehmen und Behörden in mehr als 100 Ländern rund um den Globus vertrauen auf unsere Technologien. Dank der weltweiten Intergraph-Niederlassungen bzw. Intergraph-Distributoren finden die Bedürfnisse der lokalen Intergraph-Kunden Eingang in die Softwarelösungen. Intergraph (Deutschland) GmbH ist eine Tochter der Intergraph Corporation, Huntsville, Alabama/USA.

Intergraph (Deutschland) GmbH
 Reichenbachstraße 3
 D-85737 Ismaning
 Tel.: +49 (0) 89/961 06-0
 Fax: +49 (0) 89/961 06-100
 E-Mail: info-germany@intergraph.com

Intergraph (Schweiz) AG
 Neumattstrasse 24
 CH-8953 Dietikon
 Tel.: +41 (0) 43/322 46 46
 Fax: +41 (0) 43/322 46 10
 E-Mail: info-swiss@intergraph.com

Intergraph GmbH (Österreich)
 Millennium Tower
 Handelskai 94-96
 A-1201 Wien
 Tel.: +43 (0) 1/24 027 490
 Fax: +43 (0) 1/24 027 491
 E-Mail: info-austria@intergraph.com

www.intergraph.de/imgs
www.intergraph.ch/imgs
www.intergraph.at/imgs
www.intergraph.com/imgs



Intergraph, das Intergraph-Logo, G/Technology, FRAMME, GeoMedia, IntelliWhere, MGE, DCS und Dynamo sind registrierte Handelsmarken/ Warenzeichen der Intergraph Corporation. Andere Marken und Produktnamen sind Handelsmarken/Warenzeichen ihrer jeweiligen Eigentümer. Intergraph geht davon aus, dass die Informationen in dieser Publikation zum Zeitpunkt der Veröffentlichung korrekt waren. Diese Informationen können sich ändern und bedürfen der Überprüfung durch entsprechende technische Produktbeschreibungen. Intergraph ist für versehentliche Fehler nicht verantwortlich. ©2004 Intergraph (Deutschland) GmbH, Ismaning, 10/2004 IMGS002DE04

