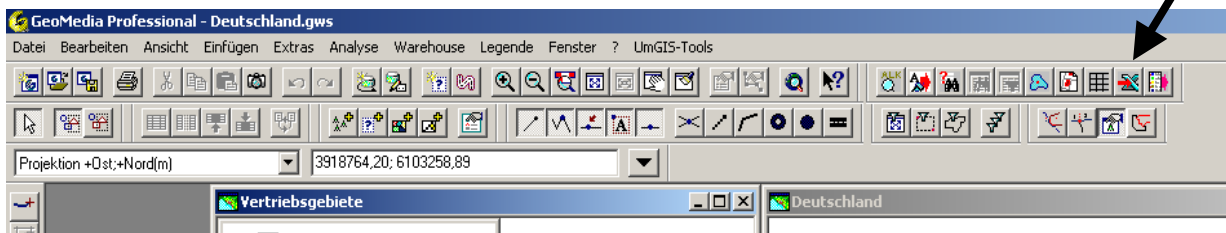


MS-Excel® - Export

- Einfaches Exportieren von Daten aus GeoMedia®-Objektklassen nach Microsoft Excel®
- Der Befehl kann als Schaltfläche oder als Menüeintrag in GeoMedia® eingefügt werden

Befehlsaufruf

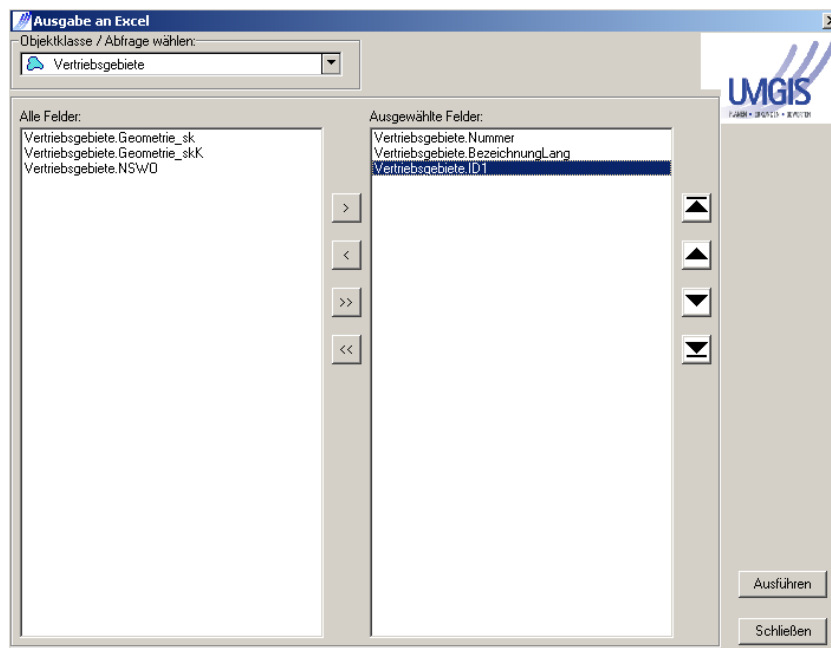
Der MS-Excel® - Export aus GeoMedia® kann über eine Schaltfläche oder über den Menüeintrag **UmGIS-Tools > Ausgabe an Excel** aufgerufen werden.



GeoMedia®-Programmfenster mit der Schaltfläche „Export nach Excel®“.

Begrüßungsmaske

Nach Betätigen der Schaltfläche „Export nach Excel®“ öffnet sich folgendes Fenster:



Nach Auswahl einer Objektklasse oder Abfrage, werden die verfügbaren Felder im Anzeigefenster ‚Alle Felder‘ aufgelistet. Über die Schaltflächen in der Mitte können einzelne markierte Felder **>** bzw. alle Felder **>>** ausgewählt werden. Diese erscheinen dann im Anzeigefenster ‚Ausgewählte Felder‘. Es besteht die Möglichkeit über die Schaltflächen **<** bzw. **<<** einzelne markierte bzw. alle Felder wieder aus der Auswahl heraus zu nehmen. Mit Hilfe der Schaltflächen rechts neben dem Anzeigefenster ‚Ausgewählte Felder‘ können einzelne markierte Einträge entweder um einzelne Schritte nach oben bzw. unten oder an den Anfang bzw. das Ende umsortiert werden. Über die Schaltfläche ‚Ausführen‘ werden alle Einträge der ausgewählten Felder der betreffenden Objektklasse/Abfrage nach Excel® exportiert.