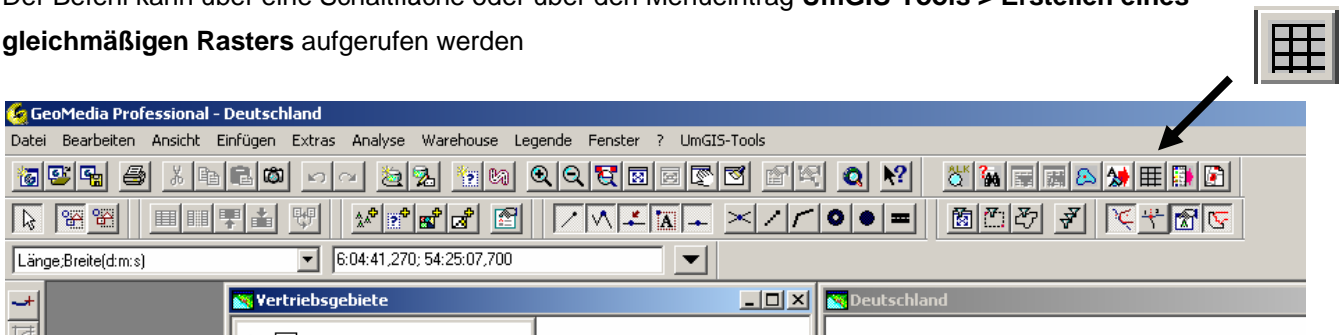


Gleichmäßiges Raster

- Erstellt ein gleichmäßiges Raster in der Kartenansicht als eigenständige ACCESS-Datenbank
- Das Raster wird durch die Eckpunkte, den Rasterquadraten (Flächenobjekte) und den Raster-mittelpunkten (Punktobjekte) dargestellt
- Die Koordinaten der Anfangs- und Endpunkte sowie der Rasterabstand sind frei wählbar

Befehlsaufruf

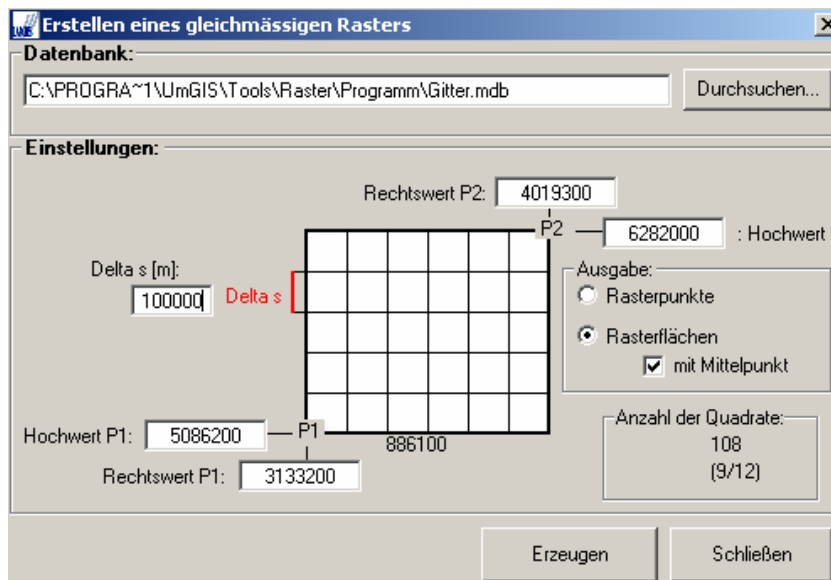
Der Befehl kann über eine Schaltfläche oder über den Menüeintrag **UmGIS-Tools > Erstellen eines gleichmäßigen Rasters** aufgerufen werden



GeoMedia®-Kartenfenster mit der Schaltfläche „Gitter“.

Begrüßungsmaske

Nach Betätigen der Schaltfläche „Gitter“ öffnet sich folgendes Fenster:



Hier besteht die Möglichkeit über Durchsuchen einen Pfad für die Datenbank ‚Gitter‘ anzugeben, eine eigene Abgrenzung des Gebietes (standardmäßig wird die Begrenzung des Kartenfensters verwendet) für das ein Gitter erzeugt werden soll, durch Eingabe der Koordinaten der linken unteren und rechten oberen Ecke festzulegen, einen Abstand Delta für die Gittergröße zu definieren, sowie eine Ausgabeart des Gitters anzugeben.