

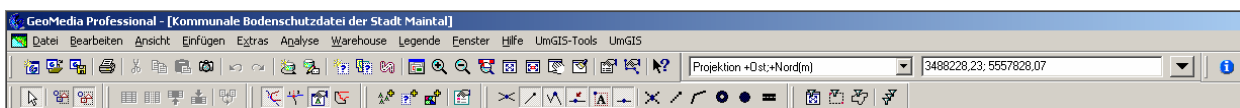
UmGIS[®] Objektinfo

Die UmGIS[®] Objektinfo erweitert GeoMedia[®] um eine leistungsfähige Informationsanzeige ausgewählter GIS-Objekte

- Die ausgewählten Objekte werden in der Objektinfo aufgelistet und weitere Informationen wie Objektklasse, Warehouse-Verbindung und Attribut-Informationen angezeigt
- Der Befehl kann als Schaltfläche oder als Menüeintrag in GeoMedia eingefügt oder als Standalone-Version mit dem GeoMedia-Viewer genutzt werden
- Zu allen SQL-fähigen Datenbeständen (Access, Oracle, SQL- Server) können Attribute strukturiert angezeigt werden.

Befehlsaufruf

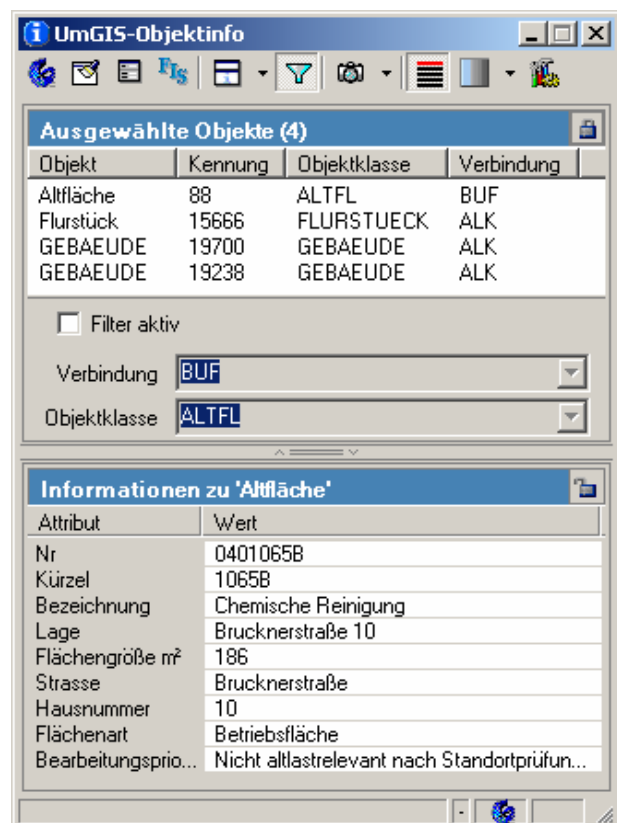
Der Befehl kann über eine Schaltfläche oder über den Menüeintrag **UmGIS>Objektinfo** aufgerufen werden.



GeoMedia-Kartenfenster mit der Schaltfläche „Objektinfo 2.0“

Funktionen der Objektinfo




-  **Ansicht aktualisieren:** die Ansicht der Objektinfo wird aktualisiert
-  **Objektinfo neu initialisieren:** bei Änderungen der Konfiguration werden diese übernommen
-  **Ansicht ändern** in Beides, ausgewählte Objekte oder Objektinformation
-  **Filterfunktion anzeigen:** die Maske wird um Filterfunktionen erweitert
-  **Snapshot** für das ganze Formular oder für die Auswahl
-  **Immer im Vordergrund:** ist das Symbol aktiv, wird die Übersichtstabelle immer vor allen anderen geöffneten Fenstern und Anwendungen angezeigt
-  **Einstellungen**



UmGIS® Objektinfo

Zusätzliche Funktionen:

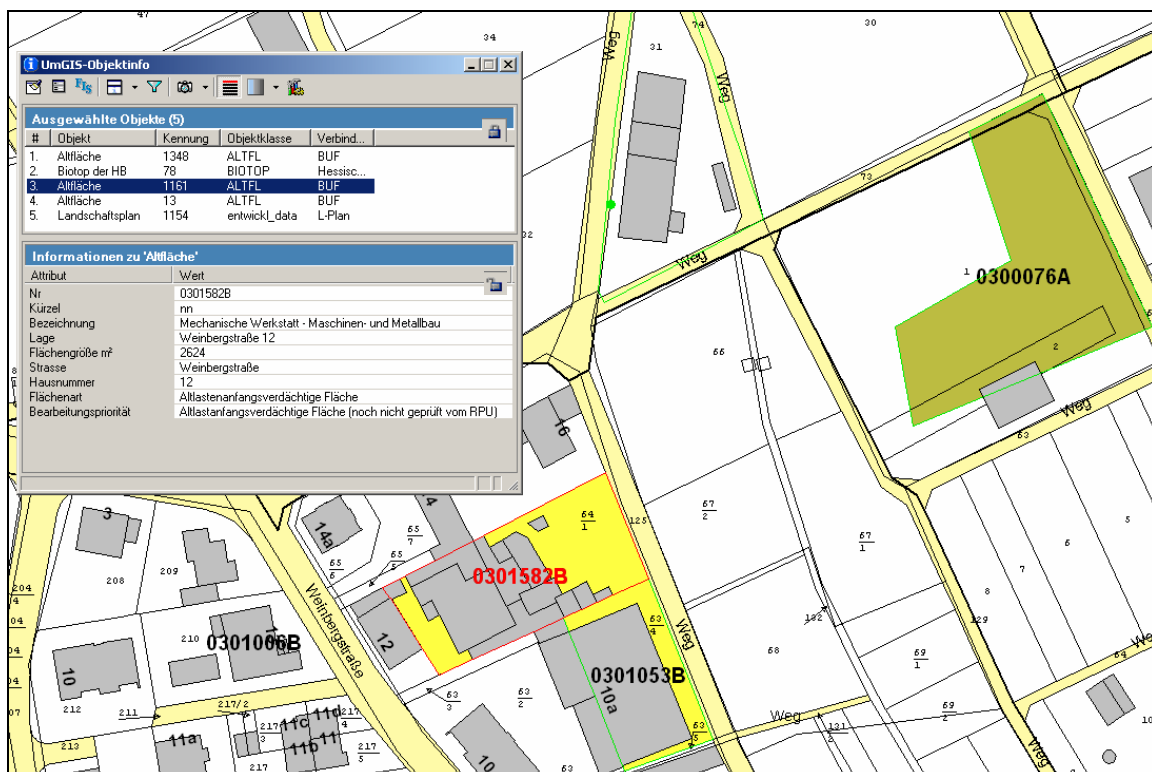
Die folgenden Funktionen können durch Anpassung der Konfigurationsdatei in die Objektinfo integriert werden:

-  **Aufruf einer UmGIS-Fachanwendung**
-  **Erzeugen eines HTML-Berichtes**
-  **Anzeige eines Access-Formulars**
- **Integration von verlinkten Attributen**

Anwendungsbeispiel:

Beispielhaft werden mehrere Flächen/Linien oder Punkte in GeoMedia markiert und die Objektinfo gestartet. In einer Auswahlliste werden die ausgewählten Objekte aufgeführt. Für die markierte Altfläche wird neben der Kennung, Objektklasse und Warehouse-Verbindung weitere Informationen wie z.B. Bezeichnung, Lage, Flächengröße und Flächenart angezeigt.

Das ausgewählte Objekt wird im Kartenfenster von GeoMedia angezeigt und markiert.



GeoMedia-Kartenfenster mit der Objektinfo und ausgewähltem Objekt

Kosten (netto):

100,- € pro Arbeitsplatz bzw. 1000,- € pro Amt (beliebig viele Installationen)