

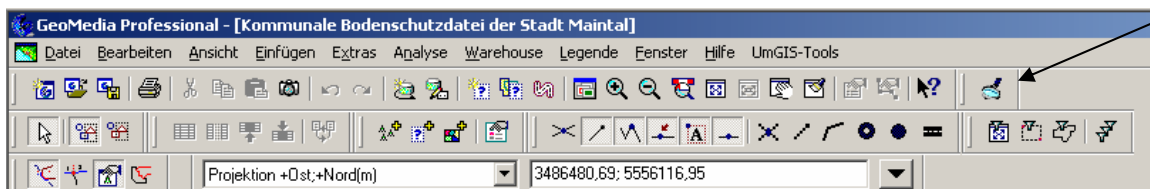
UmGIS® Objektsuche

Die UmGIS® Objektsuche erweitert GeoMedia® um eine komfortable und konfigurierbare Suche

- Alle SQL-fähigen Datenbestände können aufgrund des dynamischen Aufbaus und der individuellen Konfigurierbarkeit nach beliebigen Kriterien durchsucht werden
- Das gefundene Objekt kann in der Karte visualisiert werden
- Der Befehl kann als Schaltfläche oder als Menüeintrag in GeoMedia eingefügt werden oder als Standalone-Version mit dem GeoMedia-Viewer genutzt werden

Befehlsaufruf

Der Befehl kann über eine Schaltfläche oder über den Menüeintrag **UmGIS>Objektsuche** aufgerufen werden




GeoMedia-Kartenfenster mit der Schaltfläche „Objektsuche 2.0“

“

Funktionen der Objektsuche


-  **In der Karte anzeigen:** der ausgewählte Datensatz wird zentriert

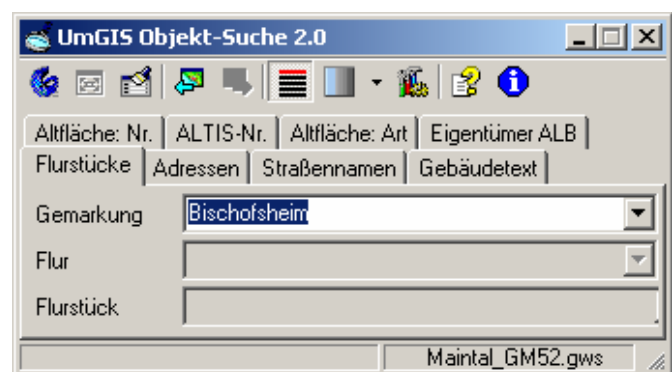
-  **Suchmaske aktualisieren:** der ausgewählte Datensatz wird aktualisiert

-  **Zur letzten Ansicht wechseln:** vorhergehende Datensätze werden ausgewählt

-  **Zur nächsten Ansicht wechseln:** folgende Datensätze werden ausgewählt

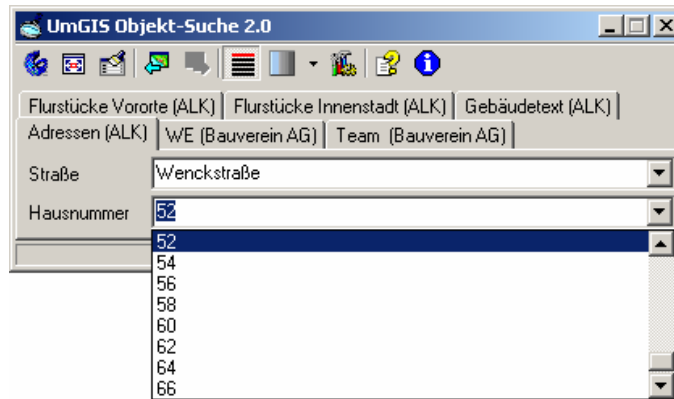
-  **Einstellungen**

-  **Immer im Vordergrund:** ist das Symbol aktiv, wird die Übersichtstabelle immer vor allen anderen geöffneten Fenstern und Anwendungen angezeigt

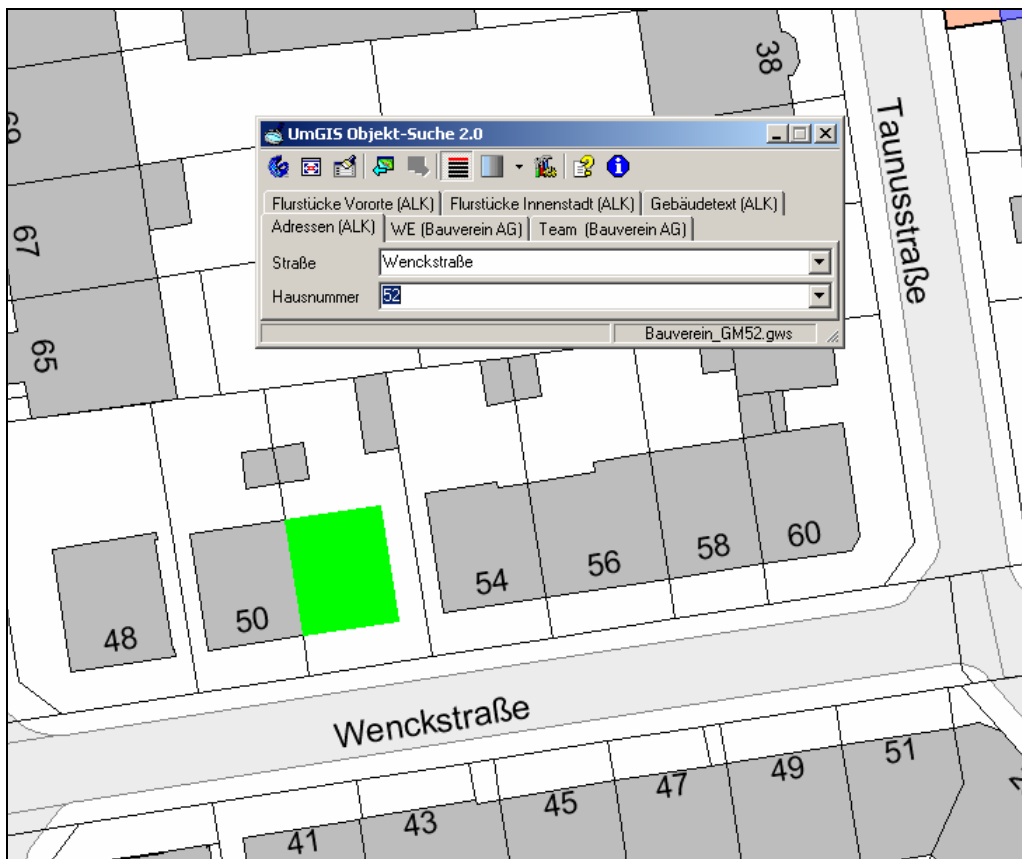


Anwendungsbeispiel:

Beispielhaft wird eine Adresse über den Straßennamen und alle in der ALK vermerkten Adressen gesucht. Mit Hilfe der Auswahlliste kann aus den vorhandenen Adressen die gesuchte Hausnummer ausgewählt werden oder manuell eingegeben werden:



Das Suchergebnis wird im Kartenfenster von GeoMedia angezeigt und zentriert.



GeoMedia-Kartenfenster mit der gesuchten Fläche

Kosten (netto):

100,- € pro Arbeitsplatz bzw. 1000,- € pro Amt (beliebig viele Installationen)