

Deponie-GIS

Schnelle Integration technischer Daten

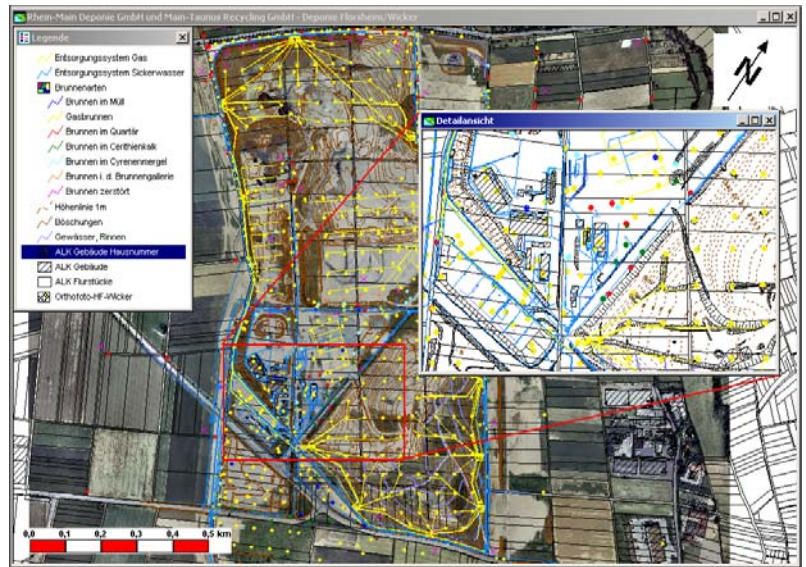
Optimierte Datenbanken für Gas-, Wasser- und Stromnetze

Datenbereitstellung für Betrieb, Überwachung und Nachsorge

Die integrierte GIS-Lösung für Deponiebetreiber wurde im Auftrag von Kommunen und der Industrie entwickelt und basiert auf dem relationalen Datenbanksystem MS-Access. Aufgrund praktischer Erfahrungen wird das Programm ständig weiterentwickelt. UmGIS® Deponie ist eine leistungsstarke GIS-Lösung, welche Geobasis-Daten (ALK, ALB und digitalen Orthophotos) und technische Daten schnell und einfach integriert. Es existieren Fachlösungen für den eigentlichen Deponiebetrieb, technische Datenbanken zu Gas, Wasser und Strom, dem Umweltcontrolling und ein effektives Liegenschaftsmanagement. Sachbearbeiter und Entscheidungsträger können durch einfache Such- und Auswertekriterien schnell einen Überblick über Lage und Zustand von technischen Einrichtungen und Grundstücken erhalten.

Auswertungen können im GIS direkt visualisiert und weiterbearbeitet werden.

UmGIS® Deponie setzt damit einen neuen Standard für flächengestützte Datenverwaltung beim Deponiebetrieb, dem Umweltcontrolling und der Deponienachsorge.



Mit UmGIS® Deponie können technische Daten übersichtlich dargestellt werden

Sachgerechte Daten

Mit den einzelnen Fachlösung können Sie alle wesentlichen Informationen zu Ablagerungen und Verfüllungen, zur technischen Infrastruktur und Gebäuden, zu Liegenschaften und Eingriffs- und Ausgleichsflächen (Ökokonto) und für das Umweltcontrolling erfassen und zukunftsicher verwalten.

Digitale Plankammer

In der digitalen Plankammer werden alle CAD-Zeichnungen und sonstigen wichtigen Pläne aufbereitet und für jeden Sachbearbeiter schnell dargestellt. Dies erfolgt in beliebigen Formaten. Große CAD-Dateien werden an zentraler Stelle gespeichert und stehen in der jeweiligen aktuellen Version allen zur Verfügung.

Zentrales Liegenschaftsmanagement

Eigene Liegenschaftsbestände können auf der Basis amtlicher Daten zukunftsicher verwaltet werden. Die Eigentumsverhältnisse, Informationen zu Verträgen und Kosten werden über Office-Funktionen ausgewertet und im GIS visualisiert.

Der schnelle Zugang zu den Flächeninformationen ist sowohl über Gemarkung, Flur, Flurstück, die Lage (Straße und Hausnummer) als auch über die Namen der Eigentümer und Pächter realisiert.

Alle Informationen zu Kunden und Adressen werden in der übergreifenden relationalen Datenbank gespeichert.

Deponie-GIS

Funktionsumfang

- 0 Komfortable, Windows basierte Access-Datenbank-Anwendung
- 0 Dynamische Verwaltung von Ablagerungsflächen, Verfüllfeldern und Deponierastern
- 0 Direkter Aufruf von gescannten Plänen und Raumbeschreibungen
- 0 Übernahme vorhandener technischer Pläne für Wasser, Strom, Sicker-, Grund-, Trink- und Brauchwasser, Telefon
- 0 Übergabe von CAD-Planungsdaten an Externe
- 0 Übernahme und Visualisierung vorhandener Datenbestände in Excel-Tabellen oder Access Datenbanken (Mess-/Entnahmestellen, Pegelmessungen, Analyseergebnisse, Wetterstationen)
- 0 Zügiges Digitalisieren 'on screen' mit optimierten Fang-Funktionen und schnelles und einfaches Suchen beliebiger Objekte und direktes Anzeigen im Wunschmaßstab
- 0 Übernahme von Isolinien-Darstellungen und Massenberechnungen
- 0 Kostenreduzierte Datenbank Frontendlösung zur Verwaltung der Daten ohne GIS-Arbeitsplatz
- 0 Schnelle Erstellung von Lageplänen und direkte Integration von Kartenausschnitten nach Office
- 0 Wichtige Eigenschaften wie Art der Leitung, Flächenzuordnung, Durchmesser und Nenndruckstufen werden in eigenen Tabellen verwaltet und über Pull-Down Menues eingetragen
- 0 Aktives objektbezogenes Datei- und Dokumentenmanagementsystem (*.doc, *.txt, *.asc, *.xls, *.ppt, *.mdb, *.htm, *.pdf, *.wav, *.mp3, *.avi, *.mov, *.bmp, *.jpg, *.wmf)
- 0 Datenschutzkonforme Steuerung des User-Zugangs zu den Fachinformationen
- 0 Volle SQL-Funktionalität
- 0 Online Hilfe

Vorteile für den Anwender

- 0 Das flächenbezogene Informationssystem bietet dem Anwender ein hochentwickeltes datenbankbasiertes Verwaltungs- und Analyse-Tool mit einfacher Windows-basierter, interaktiver Handhabung
- 0 Alle Rauminformationen und Sachdaten werden gemeinsam relational verwaltet und können schnell aufgebaut und ausgedruckt werden
- 0 Externe zusätzliche Informationen wie Aufnahme-fotos, Externe Gutachten oder Berechnungen (*.bmp, *.tif, *.jpg, *.pcx, *.dib, *.gif, *.wmf, *.emf) können über das integrierte Dokumenten-Management-System jedem Kaufvertrag einfach zugewiesen und im GIS visualisiert werden
- 0 Mit UmGIS® können Sie anspruchsvolle Such- und Abfrageoperationen durchführen. SQL-Abfragen können erstellt und gespeichert und die erzeugten Exportdateien direkt in den gängigen Office-Tools wie MS-Word und MS-Excel weiterverarbeitet werden
- 0 Sicherstellung der Interoperabilität durch integrierte Graphik- und Sachdatenhaltung in der Standard-datenbank MS-Access
- 0 Einfachstes Bereitstellen der Daten über Internet und Intranet auf Grundlage von GeoMedia WebMap oder WebKIS oder ResPublica Intranet

GIS-Plattformen



UmGIS Informatik GmbH
Technologie- und Innovationszentrum TIZ
Robert-Bosch-Str. 7
D-64293 Darmstadt

Tel.: 06151 / 872-4000
Fax: 06151 / 872-4009

info@umgis.de
http://www.umgis.de

Informationen über:

UmGIS ist ein eingetragenes Warenzeichen der UmGIS Informatik GmbH. Alle anderen genannten Marken und Produktnamen sind eingetragene Warenzeichen ihrer jeweiligen Eigentümer. Änderungen ohne vorherige Ankündigung vorbehalten.
DEP – 100/09/04