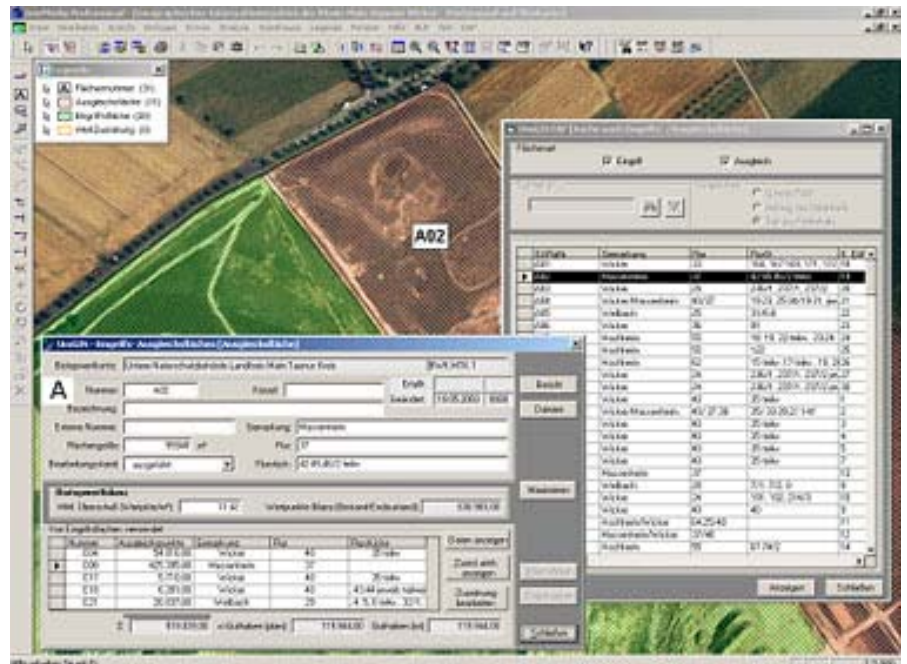


Flächenpool und Ökokonto

- Aufbau eigener Flächendatenbanken (Pool) auf Basis amtlicher Daten
- Optimierte Flächenbevorratung und automatische Ökokontoberechnung
- Optimierte Analyse der Kosten und Erlöse mit Office-Integration

Die leistungsstarke UmGIS®-Lösung ist eine effektive Unterstützung der Sachbearbeiter und Entscheidungsträger beim Eingriff in Natur und Landschaft durch einfache Datenverwaltung und der Optimierung der Flächenbilanzen. Alle Veränderungen der Gestalt oder Nutzung von Grundflächen, welche die Leistungs- und Funktionsfähigkeit des Naturlandhaushaltes oder das Landschaftsbild erheblich beeinträchtigen können, werden anwendungsfreundlich erfasst und die betroffenen Eingriffs- und Ausgleichsflächen können digitalisiert werden. Dabei unterstützt das Programm alle Ebenen des Vertragsnaturschutzes und die einfache Datenübernahme aus allen gängigen GIS-Formaten.

Das Fachinformationssystem resultiert aus der Zusammenarbeit mit Liegenschaftsabteilungen, Industrieunternehmen und Naturschutzbehörden und setzt neue Standards für Eingriffe in Natur und Landschaft im OpenGIS.



UmGIS® unterstützt den Flächenpool durch schnellen Zugriff und Übersicht zu allen Flächen

Sachgerechte Daten

Das Fachinformationssystem „Flächenpool und Ökokonto“ erlaubt den vorgezogenen Ausgleich für Eingriffe (durch Bebauung) und umfasst die Bereitstellung von Flächen (Pool) sowie entsprechenden Maßnahmen. Alle Eingriffe und Ausgleichsmaßnahmen innerhalb eines Biotopwertkontos werden übersichtlich aufgelistet und schnell und einfach im GIS visualisiert.

Die integrierte Verwaltung der Biotopkonten sichert den Überblick zu allen Flächen und erleichtert die Analyse bei der Bevorratung und Planung.

Integrierte zentrale Adressenverwaltung

Alle Informationen zu Genehmigungs- und Naturschutzbehörden, Bauherren, Planern, Firmen oder Eigentümern werden in einer fachübergreifenden relationalen Datenbank gespeichert.

Bei gleichzeitiger Nutzung identischer Adressen werden die sonst notwendigen redundanten Datenhaltungen vermieden. Serienbriefe und Auswertungen in Tabellenkalkulationsprogrammen werden optimal unterstützt. Es wird immer auf die aktuelle Adressendatenbank und Kundendatei zurückgegriffen.

Flächenpool und Ökokonto

Funktionsumfang

- 0 Effektives GIS-basiertes Planungsinstrument für den Aufbau zusammenhängender Grünzüge oder von kohärenten Biotopverbundsystemen
- 0 Umsetzung landschaftsplanerischer Konzepte mit automatisierter Ökobilanzierung
- 0 Anwenderfreundliche Suche der Eingriffs- und Ausgleichsflächen über Gemarkung, Flur, Flurstück sowie Gemeinde, Straße, Hausnummer und Eigentümer mit schnelle Vorschau im GIS
- 0 Alle wichtigen Flächenmerkmale wie Bearbeitungsstand, Wertpunkte, aktuelle und geplante Nutzungsarten und Kosten werden in netzwerk- und multiuser-fähigen Anwendungsdialogen verwaltet
- 0 Der integrierte Fachinformationssteuerungsmanager regelt den User-abhängigen Zugriff auf die Daten per einfache Administration
- 0 Schnelle Auswertung aller Biotopwertbilanzen nach Ökokonto und Bearbeitungsstand sowie Bereitstellung aller Daten und Ergebnisse unter MS-Excel
- 0 Einfacher Seriendruck und Plotten über MS-Word. Die Graphiken werden dabei als Vektoren übergeben und auch so in der Textverarbeitung verwaltet
- 0 Aktives objektbezogenes Datei- und Dokumenten-Management-System (*.doc, *.txt, *.asc, *.xls, *.ppt, *.mdb, *.htm, *.pdf, *.wav, *.mp3, *.avi, *.mov, *.bmp, *.jpg, *.wmf)
- 0 Datenschutzkonforme Steuerung des User-Zugangs zu den Fachinformationen
- 0 Volle SQL-Funktionalität
- 0 Online Hilfe
- 0 Beispieldaten

Vorteile für den Anwender

- 0 Das flächenbezogene Informationssystem bietet dem Anwender ein hochentwickeltes datenbankbasiertes Verwaltungs- und Analyse-Tool mit einfacher Windows-basierter, interaktiver Handhabung
- 0 Alle Rauminformationen und Sachdaten werden gemeinsam relational verwaltet und können schnell aufgebaut und ausgedruckt werden
- 0 Herstellungsverträge, Rechnungen, Gutachten oder auch Aufnahme fotos (*.bmp, *.tif, *.jpg, *.pcx, *.dib, *.gif, *.wmf, *.emf) können über das integrierte Dokumenten-Management-System jeder Fläche einfach zugewiesen und im GIS visualisiert werden
- 0 Mit UmGIS® können Sie anspruchsvolle Such- und Abfrageoperationen durchführen. SQL-Abfragen können erstellt und gespeichert und die erzeugten Exportdateien direkt in den gängigen Office-Tools wie MS-Word und MS-Excel weiterverarbeitet werden
- 0 Sicherstellung der Interoperabilität durch integrierte Graphik- und Sachdatenhaltung in Standarddatenbanken (MS-ACCESS, ORACLE, SQL-Server)
- 0 Einfachstes Bereitstellen der Daten über Internet und Intranet auf Grundlage von GeoMedia WebMap oder ResPublica Intranet

GIS-Plattformen



UmGIS Informatik GmbH
Technologie- und Innovationszentrum TIZ
Robert-Bosch-Str. 7
D-64293 Darmstadt

Tel.: 06151 / 872-4000
Fax: 06151 / 872-4009

info@umgis.de
<http://www.umgis.de>

Informationen über: