

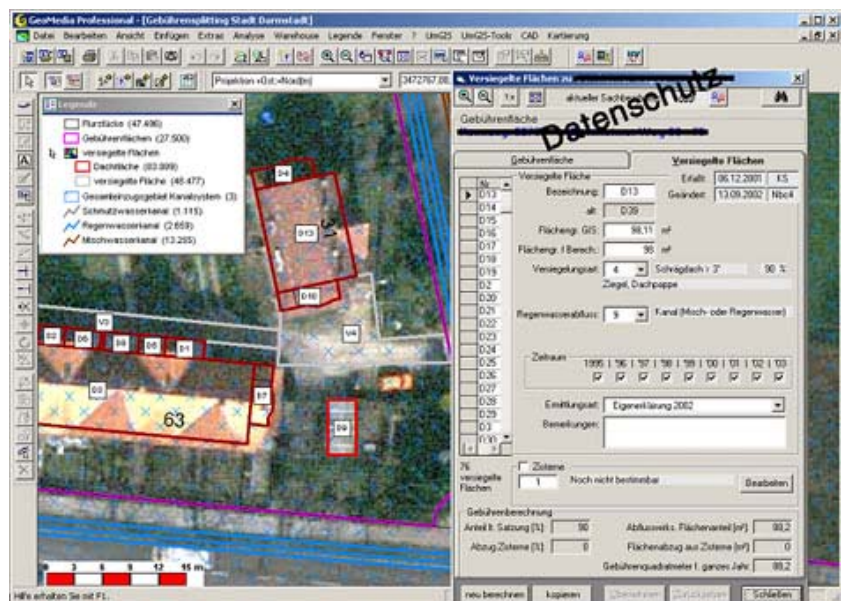
# Abwasser-Gebührensplitting

**Schnelle Erfassung der versiegelten Dach- und Bodenflächen**  
**Automatisierte Bescheiderstellung incl. Lageplan als PDF-Datei**  
**Schnittstellen zum Kommunalen Finanzwesen**

UmGIS® ist eine leistungsstarke Lösung, die Sachbearbeiter und Entscheidungsträger beim Aufbau und der Verwaltung eigener Gebührenflächen effektiv unterstützt und dabei

schnell an die jeweiligen individuellen Verhältnisse anzupassen ist. Die Berechnung der Gebühren basiert auf den digitalisierten Flächen. Die Eigenschaften der Versiegelungsart, dem Regenwasserabfluss und Zisternen werden in Tabellen eingetragen. Die erzeugten GIS-Daten können jederzeit mit allen OpenGIS konformen Datenbeständen sowie den meisten Fremdformaten ohne zusätzliche Datenkonvertierung gemeinsam gesichtet, analysiert und räumlich verschnitten werden.

UmGIS® basiert auf Projektergebnissen bei Kommunen und Städten und setzt damit einen neuen Standard für flächengestützte Datenverwaltung und Gebührenbescheidung im OpenGIS.



Mit UmGIS® können versiegelte Flächen schnell erfasst und ausgewertet werden

## Sachgerechte Daten

Mit dem Fachinformationssystem „Abwasser-Gebührensplitting“ können Sie alle wesentlichen Informationen zur Versiegelung, Berechnung der Flächen und Automatisierten Bescheiderstellung schnell und sicher aufnehmen und zukunftssicher verwalten.

Informationen aus ALK und ALB können schnell direkt in das GIS eingelesen und relational aufgebaut werden. Eigentumsverhältnisse können einfach mit dem Kommunalen Finanzwesen abgeglichen und gegebenenfalls visuell im GIS nachgepflegt werden (Garagengrundstücke, Mehrfacheigentum).

Der schnelle Zugang zu den Flächeninformationen ist sowohl über Gemarkung, Flur, Flurstück, die Lage (Stra-

ße und Hausnummer), die Kennung der Gebührenfläche als auch Kundennummern oder Kassenzahlen aus dem Kommunalen Finanzwesen realisiert.

## Integrierte zentrale Adressenverwaltung

Alle Informationen zu Eigentümern, Hausverwaltungen, Zustellbeauftragten oder Mietern werden in einer ämterübergreifenden relationalen Datenbank gespeichert.

Bei gleichzeitiger Nutzung identischer Adressen in den verschiedenen Anwendungen werden die sonst notwendigen redundanten Datenhaltungen vermieden.

# Abwasser-Gebührensplitting

## Funktionsumfang

- 0 Komfortable automatisierte Datenübernahme von ALK und ALB als Grundlage für die eigene Flächenerhebung
- 0 Dynamische Verwaltung unterschiedlicher Gebühren- und Versiegelungsflächen und leichter Änderungsdienst bei Grundstücksteilungen
- 0 Anwenderfreundliche Suche der Gebührenflächen über Straße, Hausnummer, Flurstücke, Gebührenfläche oder Kassenzeichen mit schnelle Vorschau im GIS
- 0 Alle wichtigen Flächenmerkmale wie Versiegelungsart, Kanalanbindung, Zisternen und Überläufe werden in netzwerk- und multiuserfähigen Anwendungsdialogen verwaltet
- 0 Kostenfreie Datenbank Frontendlösung zum Abruf der Daten ohne GIS-Arbeitsplatz
- 0 Automatisierte Bescheiderstellung mit Erzeugung von digitalen Kopien (PDF) zur Integration ins Dokumenten Management System (DMS) mit direktem Zugriff auf alle Dokumente
- 0 Einfache Zuordnung der Gebührenflächen zum kommunalen Finanzwesen und Seriendruck und Plotten der Bescheide und Lagepläne
- 0 Aktives objektbezogenes Datei- und Dokumentenmanagementsystem (\*.doc, \*.txt, \*.asc, \*.xls, \*.ppt, \*.mdb, \*.htm, \*.pdf, \*.wav, \*.mp3, \*.avi, \*.mov, \*.bmp, \*.jpg, \*.wmf)
- 0 Datenschutzkonforme Steuerung des User-Zugangs zu den Fachinformationen
- 0 Volle SQL-Funktionalität
- 0 Online Hilfe
- 0 Beispieldaten

## Vorteile für den Anwender

- 0 Das flächenbezogene Informationssystem bietet dem Anwender ein hochentwickeltes datenbankbasiertes Verwaltungs- und Analyse-Tool mit einfacher Windows-basierter, interaktiver Handhabung
- 0 Alle Rauminformationen und Sachdaten werden gemeinsam relational verwaltet und können schnell aufgebaut und ausgedruckt werden
- 0 Externe zusätzliche Informationen wie Bescheide, Widersprüche oder auch Aufnahme fotos (\*.bmp, \*.tif, \*.jpg, \*.pcx, \*.dib, \*.gif, \*.wmf, \*.emf) können über das integrierte Dokumenten-Management-System jeder Gebührenfläche einfach zugewiesen und im GIS visualisiert werden
- 0 Mit UmGIS<sup>®</sup> können Sie anspruchsvolle Such- und Abfrageoperationen durchführen. SQL-Abfragen können erstellt und gespeichert und die erzeugten Exportdateien direkt in den gängigen Office-Tools wie MS-Word und MS-Excel weiterverarbeitet werden
- 0 Sicherstellung der Interoperabilität durch integrierte Graphik- und Sachdatenhaltung in Standarddatenbanken (MS-Access, ORACLE, SQL-Server)
- 0 Einfachstes Bereitstellen der Daten über Internet und Intranet auf Grundlage von GeoMedia WebMap oder WebKIS oder ResPublica Intranet

## GIS-Plattformen



UmGIS Informatik GmbH  
Technologie- und Innovationszentrum TIZ  
Robert-Bosch-Str. 7  
D-64293 Darmstadt

Tel.: 06151 / 872-4000  
Fax: 06151 / 872-4009

info@umgis.de  
<http://www.umgis.de>

### Informationen über:

UmGIS ist ein eingetragenes Warenzeichen der UmGIS Informatik GmbH. Alle anderen genannten Marken und Produktnamen sind eingetragene Warenzeichen ihrer jeweiligen Eigentümer. Änderungen ohne vorherige Ankündigung vorbehalten. NW – 100/10/04