

Straßenflächenkataster

Schnelle Erfassung von Zustand, Möblierung und Beschilderung

Straßenknotennetzplan und Netzlinienplan

Optimierte dynamische thematische Auswertungen

Die Anwendung „Straßenflächenkataster“ ist eine moderne Lösung für Straßenverkehrsbehörden, welche die kommunale Infrastruktur sicher und schnell dokumentiert. Vom einfachen Straßen- und Wegekataster bis hin zum Straßeninformationssystem hält es alle relevanten Informationen zum Bauzustand und den Anlagen bereit.

Das Fachinformationssystem bietet somit die Grundlage der Wertermittlung und der Kostenplanung für die Neue Kommunale Finanzordnung NKF. Es unterstützt Pflege und Wartung der Straßenflächen und des vorhandenen Straßenbegleitgrüns. Alle wichtigen Sachdaten können schnell und einfach eingetragen werden.

Sowohl den Arbeitsplätzen mit GIS als auch ohne GIS stehen jederzeit die Informationen schnell zur Verfügung. Sachbearbeiter und Entscheidungsträger können durch einfache Such- und Auswertekriterien schnell einen Überblick über

Sachgerechte Daten

Mit der Fachlösung können Sie alle wesentlichen Informationen zu Straßenflächen, wie Klassifizierung / Belastungen / Schäden, Verkehrs- und Erschließungsfunktion und Flächenversiegelung erfassen und zukunftssicher verwalten.

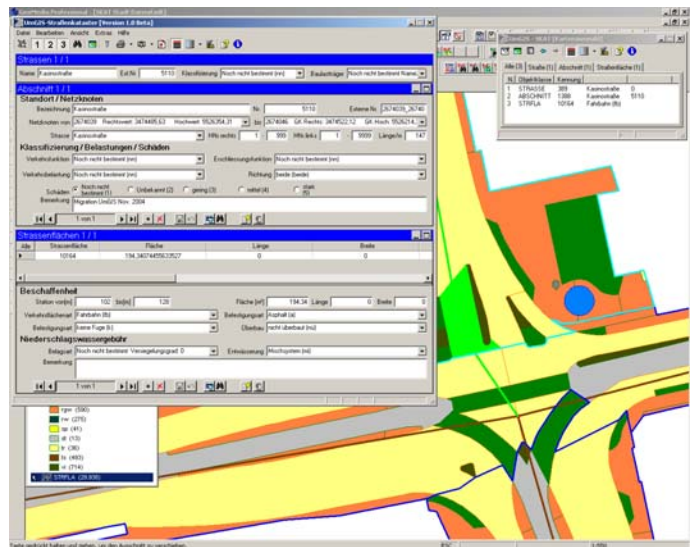
Digitale Plankammer und DMS

In der digitalen Plankammer und dem integrierten DMS werden Aufnahmevideos, Erfassungsformulare, CAD-Zeichnungen und alle sonstigen wichtigen Pläne aufbereitet und für jeden Sachbearbeiter schnell dargestellt.

Lage und Zustand aller Straßenflächen erhalten.

Auswertungen können im GIS direkt visualisiert und weiterbearbeitet werden.

UmGIS® Straßenflächenkataster setzt damit einen neuen Standard für flächengestützte Verwaltung von Straßen, Wegen, Plätzen und Anlagen der kommunalen Verkehrsinfrastruktur.



Alle Verkehrsflächen können schnell thematisch visualisiert werden

Thematische Auswertungen

Die Darstellung der einzelnen Straßenflächen nach ihrer Funktion, Verkehrsbelastung, Schadstufe oder ihrem Baulastenträger können mit Standardwerkzeugen erstellt werden. Die Auswertungen sind dynamisch, d.h. es werden die immer aktuellen Informationen benutzt.

Der schnelle Zugang zu den Straßenflächen ist sowohl über die Lage als auch den Netzknoten mit Stationierung realisiert.

Alle Hilfslisten werden in der übergreifenden relationalen Datenbank gespeichert.

Straßenflächenkataster

Funktionsumfang

- 0 Komfortable, Windows basierte Datenbank-Anwendung
- 0 Dynamische Verwaltung von Straßenflächen, Netzknoten und Netzlinien
- 0 Aufbau einer Straßentopologie für Routing-Funktionen
- 0 Übernahme vorhandener technischer Pläne in das GIS durch manuelle Georeferenzierung (GMP)
- 0 Übernahme und Visualisierung vorhandener Datenbestände in Excel-Tabellen oder Access Datenbanken (Verkehrsfunktionen, Zustände, Bewertungen, Kontrollgänge, Ortstermine)
- 0 Zügiges Digitalisieren 'on screen' mit optimierten Fang-Funktionen und schnelles und einfaches Suchen beliebiger Objekte und direktes Anzeigen im Wunschmaßstab
- 0 Übernahme von Symbolen und Flächendarstellungen
- 0 Kostenreduzierte Datenbank Frontend-Lösung zur Verwaltung der Daten ohne GIS-Arbeitsplatz
- 0 Schnelle Erstellung von Lageplänen und direkte Integration von Kartenausschnitten nach Office
- 0 Wichtige Eigenschaften wie Verkehrsfunktion, Belagart, Baulastträger, Erschließungsfunktionen, Fugen, Versiegelung und Art der Entwässerung werden in eigenen Tabellen verwaltet und über Pull-Down Menues eingetragen
- 0 Aktives objektbezogenes Datei- und Dokumenten-managementsystem (*.doc, *.txt, *.asc, *.xls, *.ppt, *.mdb, *.htm, *.pdf, *.wav, *.mp3, *.avi, *.mov, *.bmp, *.jpg, *.wmf)
- 0 Datenschutzkonforme Steuerung des User-Zugangs zu den Fachinformationen
- 0 Volle SQL-Funktionalität
- 0 Online Hilfe

Vorteile für den Anwender

- 0 Das flächenbezogene Informationssystem bietet dem Anwender ein hochentwickeltes datenbankbasiertes Verwaltungs- und Analyse-Tool mit einfacher Windows-basierter, interaktiver Handhabung
- 0 Alle Rauminformationen und Sachdaten werden gemeinsam relational verwaltet und können schnell aufgebaut und ausgedruckt werden
- 0 Externe zusätzliche Informationen wie Aufnahme-fotos, Externe Gutachten oder Berechnungen (*.bmp, *.tif, *.jpg, *.pcx, *.dib, *.gif, *.wmf, *.emf) können über das integrierte Dokumenten-Management-System jedem Straßenabschnitt einfach zugewiesen und im GIS visualisiert werden
- 0 Mit UmGIS® können Sie anspruchsvolle Such- und Abfrageoperationen durchführen. SQL-Abfragen können erstellt und gespeichert und die erzeugten Exportdateien direkt in den gängigen Office-Tools wie MS-Word und MS-Excel weiterverarbeitet werden
- 0 Sicherstellung der Interoperabilität durch integrierte Graphik- und Sachdatenhaltung in Standard-datenbanken
- 0 Einfachstes Bereitstellen der Daten über Internet und Intranet auf Grundlage von GeoMedia WebMap oder WebKIS oder ResPublica Intranet

GIS-Plattformen



UmGIS Informatik GmbH
Technologie- und Innovationszentrum TIZ
Robert-Bosch-Str. 7
D-64293 Darmstadt
Tel.: 06151 / 872-4000
Fax: 06151 / 872-4009
info@umgis.de
http://www.umgis.de

Informationen über:

UmGIS ist ein eingetragenes Warenzeichen der UmGIS Informatik GmbH. Alle anderen genannten Marken und Produktnamen sind eingetragene Warenzeichen ihrer jeweiligen Eigentümer. Änderungen ohne vorherige Ankündigung vorbehalten. STR – 100/08/05