

Landschaftspflege, Vertragsnaturschutz und Biotopverbund

Optimierte Erfassung für aktuelle und verlässliche Daten

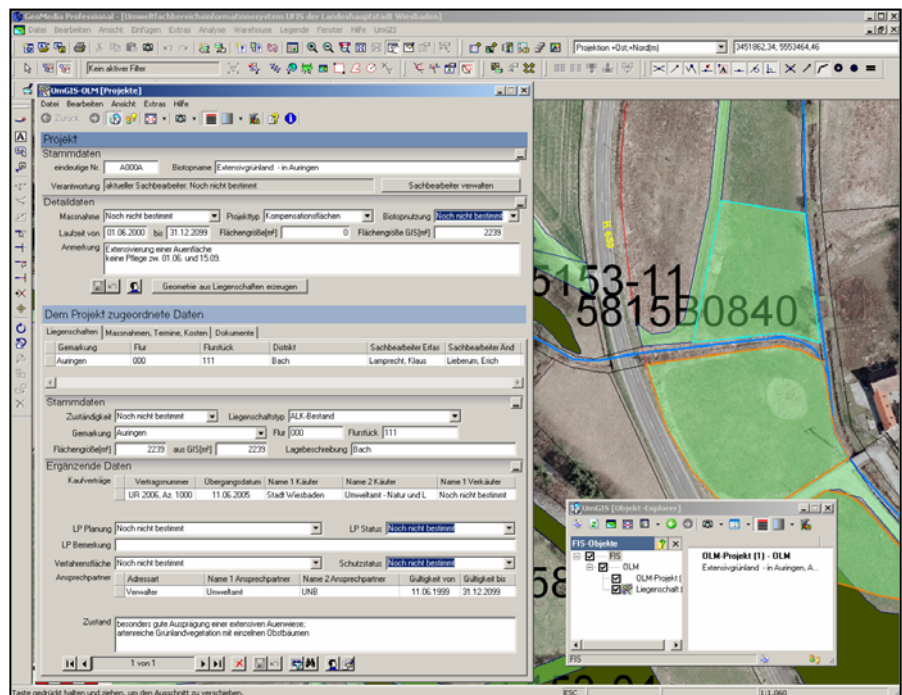
Erstellung von Gebiets-Managementplänen nach Art. 6 der FFH-RL

Das Fachinformationssystem Operatives Landschaftspflege-Management (OLM) nutzt Informationen zu Biotopen und Schutzgebieten für Vertragsnaturschutz und landschaftspflegerische

Maßnahmen. Es bietet die datentechnische Grundlage für die Erstellung von Pflegekonzepten, Schutzgebietsplanungen, Gebiets-Management-Plänen nach Art. 6 der FFH-RL sowie für den Ankauf ökologisch wertvoller Flächen.

Naturschutzbehörden werden bei ihrer Nachweispflicht für das Umweltschadensgesetz unterstützt. Bei Umweltschäden an FFH-Lebensräumen oder bei geschützten Arten können die

Verursacher besser zum Schadensersatz herangezogen werden. Vorsorgemaßnahmen zur Verhütung von solchen Schäden können besser geplant und durchgeführt werden.



Mit UMGIS® OLM haben Sie schnellen Zugriff auf alle relevanten Informationen zu Pflegeflächen.

Sachgerechte Daten

Mit dem Fachinformationssystem „Operatives Landschaftspflege-Management“ können Sie alle wesentlichen Informationen zu Pflegeflächen, Maßnahmen, Termin und Kosten schnell und sicher aufnehmen. Informationen aus der ALK können direkt in das GIS eingelesen und relational aufgebaut werden. Spätere Datenänderungen (z.B. durch Flurbereinigungsverfahren) werden durch die integrierte Projektverwaltung jederzeit abgebildet.

Der schnelle Zugang zu den Flächeninformationen ist sowohl über ALKIS-Informationen (Gemarkung, Flur, Flurstück), die Lage (Straße und Hausnummer) den Eigentümer als auch alphanumerisch (Volltextsuche) realisiert.

Mobile Objektkontrolle mit PDA oder Tablet-PC

Die eigenen Informationen zu den Pflegeflächen können schnell und einfach gemeinsam mit Liegenschaftsdaten und auch Orthophotos für den Außendienst bereitgestellt werden. Dort erfolgt eine moderne Bearbeitung über Tablet-PCs oder direkt mit PDAs.

Verwaltung von Maßnahmen, Terminen und Kosten

Vorbelegte Maßnahmenkataloge können einer Pflegefläche schnell zugewiesen werden. Zu Terminen werden Sachbearbeiter direkt hingewiesen und können z.B. Anschreiben aus Serienbriefvorlage schnell erstellen.

Alle Kosten können für eigene Auswertungen einfach nach z.B. Excel überführt werden.

Funktionsumfang

- Komfortable automatisierte Datenübernahme von ALKIS als Grundlage für die eigene Flächenverwaltung
- Dynamische Verwaltung Pflegefläche mit direktem Eigentumsnachweis
- Anwenderfreundliche Suche der Pflegeflächen über Gemarkung, Flur, Flurstück und Gemeinde, Straße, Hausnummer und Eigentümer mit schneller Vorschau im GIS
- Alle wichtigen Flächenmerkmale wie Kauf, Grundbuch, Flurbereinigung und Kosten werden in netzwerk- und multiuser-fähigen Anwendungsdialogen verwaltet
- Der integrierte Fachinformationssteuerungsmanager steuert den Zugriff auf alle Daten per einfache Administration
- Automatische Übernahme von Flächengröße, Umfang und Mittelpunktskoordinaten
- Schnelle Auswertung aller Kosten nach Zeit, Kostenstellen und Leistungspositionen und Bereitstellung aller Daten und Ergebnisse unter MS-Excel
- Einfacher Seriendruck und Lagepläne über MS-Word. Die Graphiken werden dabei als Vektoren übergeben und werden auch so in der Textverarbeitung verwaltet
- Aktives objektbezogenes Datei- und Dokumentenmanagementsystem (z.B. *.doc, *.txt, *.asc, *.xls, *.ppt, *.mdb, *.htm, *.pdf, *.wav, *.mp3, *.avi, *.mov, *.bmp, *.jpg, *.wmf)
- Volle SQL-Funktionalität
- Online Hilfe
- Beispieldaten

Vorteile für den Anwender

- Das flächenbezogene Informationssystem bietet dem Anwender ein hoch entwickeltes datenbankbasiertes Verwaltungs- und Analyse-Tool mit einfacher Windows-basierter, interaktiver Handhabung
- Alle Rauminformationen und Sachdaten werden gemeinsam relational verwaltet und können schnell aufgebaut und ausgedruckt werden
- Externe zusätzliche Informationen wie Verträge, Gutachten oder auch Aufnahmefotos (*.bmp, *.tif, *.jpg, *.pcx, *.dib, *.gif, *.wmf, *.emf und andere) können über das integrierte Dokumenten-Management-System jeder Pflegefläche einfach zugewiesen und im GIS visualisiert werden
- Mit UMGIS® können Sie anspruchsvolle Such- und Abfrageoperationen durchführen. SQL-Abfragen können erstellt und gespeichert und die erzeugten Exportdateien direkt in den gängigen Office-Tools wie MS-Word und MS-Excel weiterverarbeitet werden
- Sicherstellung der Interoperabilität durch integrierte Graphik- und Sachdatenhaltung in Standarddatenbanken (MS-Access, ORACLE, SQL-Server)
- Einfachstes Bereitstellen der Daten über Internet und Intranet auf Grundlage von GeoMedia WebMap und ResPublica Intranet

GIS-Plattformen



UMGIS Informatik GmbH
Technologie- und Innovationszentrum TIZ
Robert-Bosch-Str. 7
D-64293 Darmstadt

Tel.: 06151 / 629-2960
Fax: 06151 / 629-2969

info@umgis.de

<http://www.umgis.de>

Informationen über:

UMGIS ist ein eingetragenes Warenzeichen der UMGIS Informatik GmbH. Alle anderen genannten Marken und Produktnamen sind eingetragene Warenzeichen ihrer jeweiligen Eigentümer. Änderungen ohne vorherige Ankündigung vorbehalten. OLM – 100/02/08