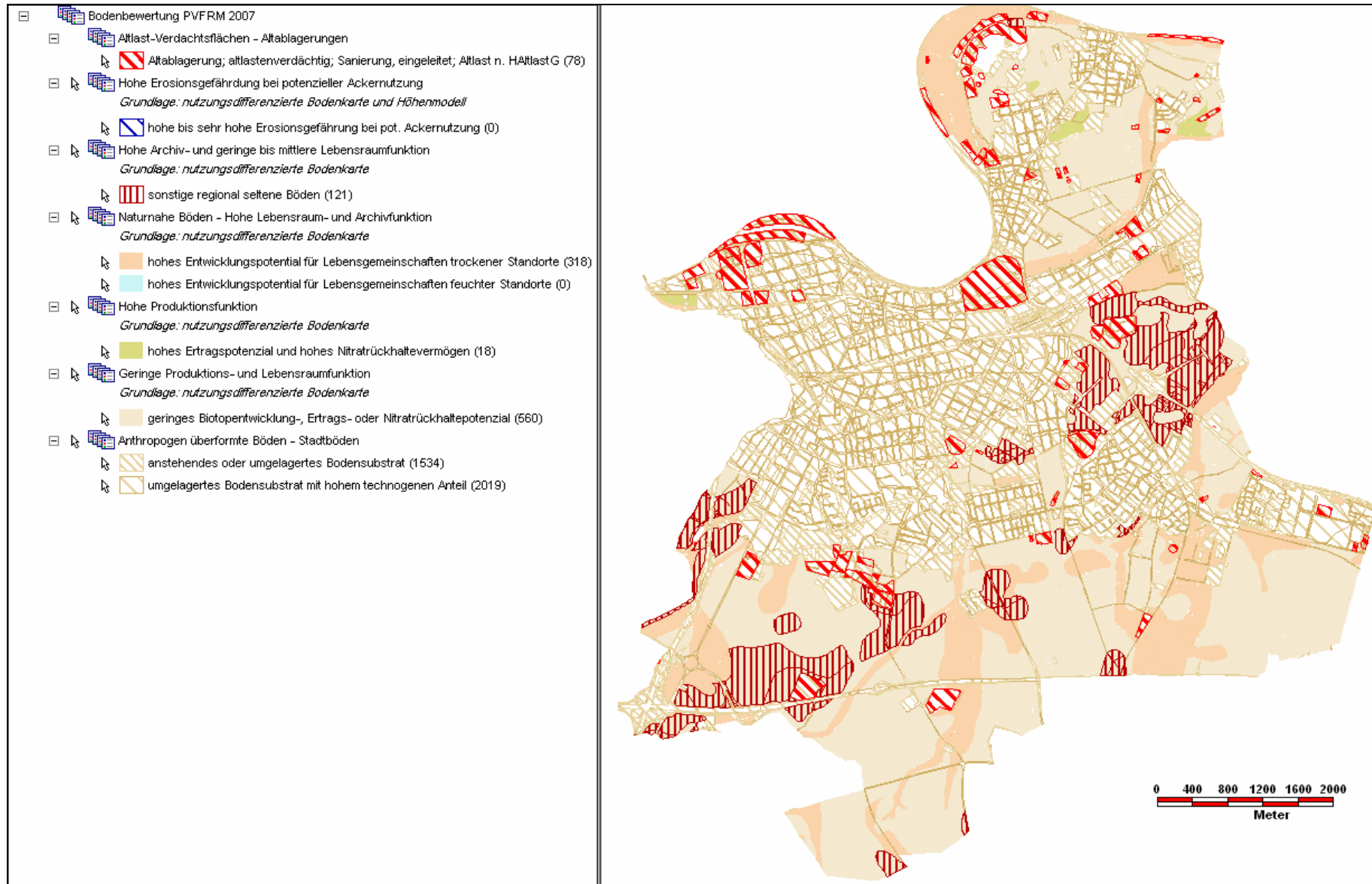
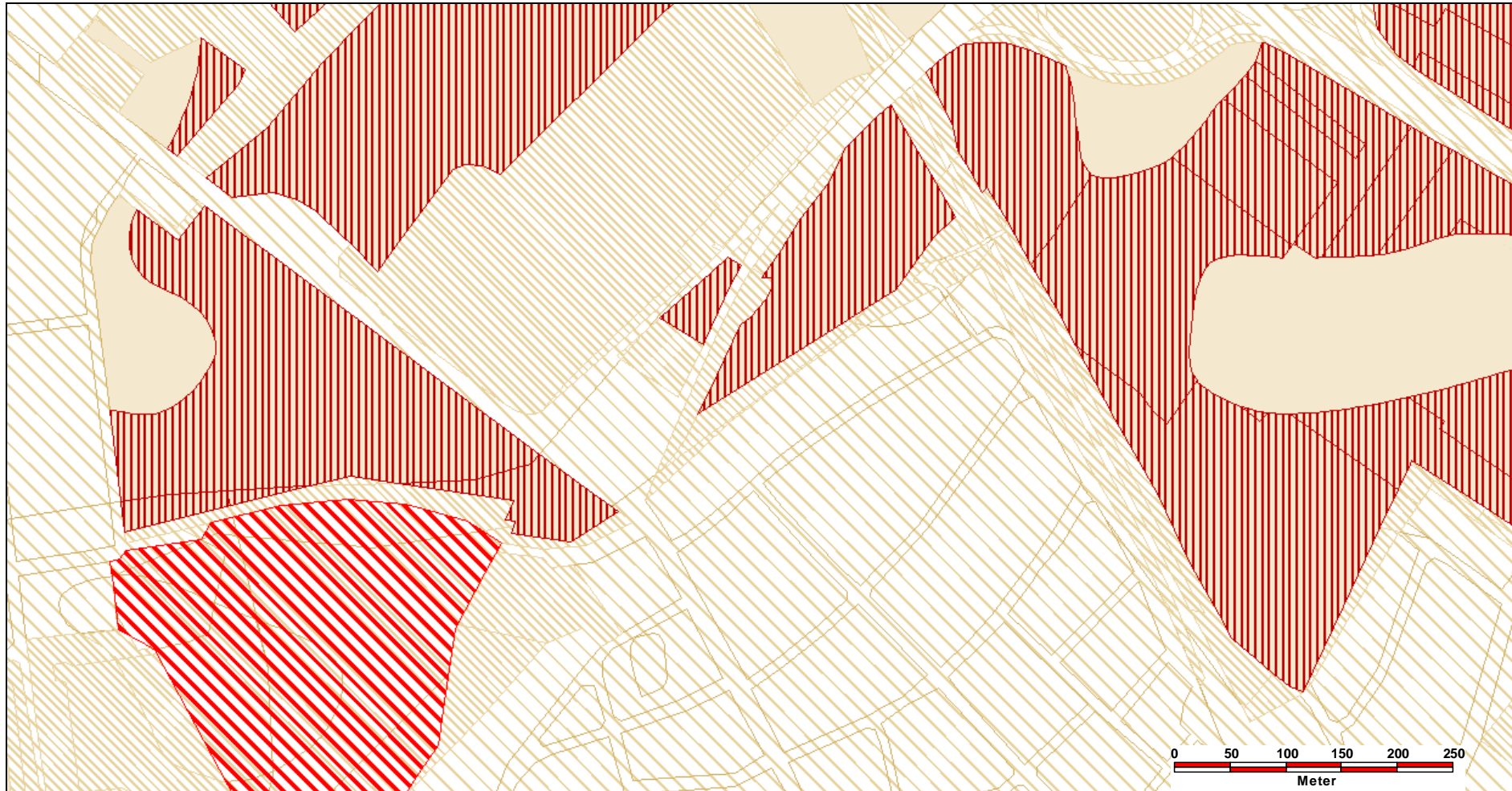


Übersicht zu den Legendeneinträgen der Bodenschutzkarte



Darstellung der Bodenkarte / Bodenbewertung des PFRM



Die Farbdarstellungen wurden aus der vorliegenden Musterlegende des PVFRM bestmöglich interpretiert.

Die einzelnen schraffierten Flächen werden mit Umring dargestellt und die gefüllten Flächen werden ohne ihren Umringe dargestellt um eine mögliche Verwechslungsgefahr mit Flurstücken auszuschließen.

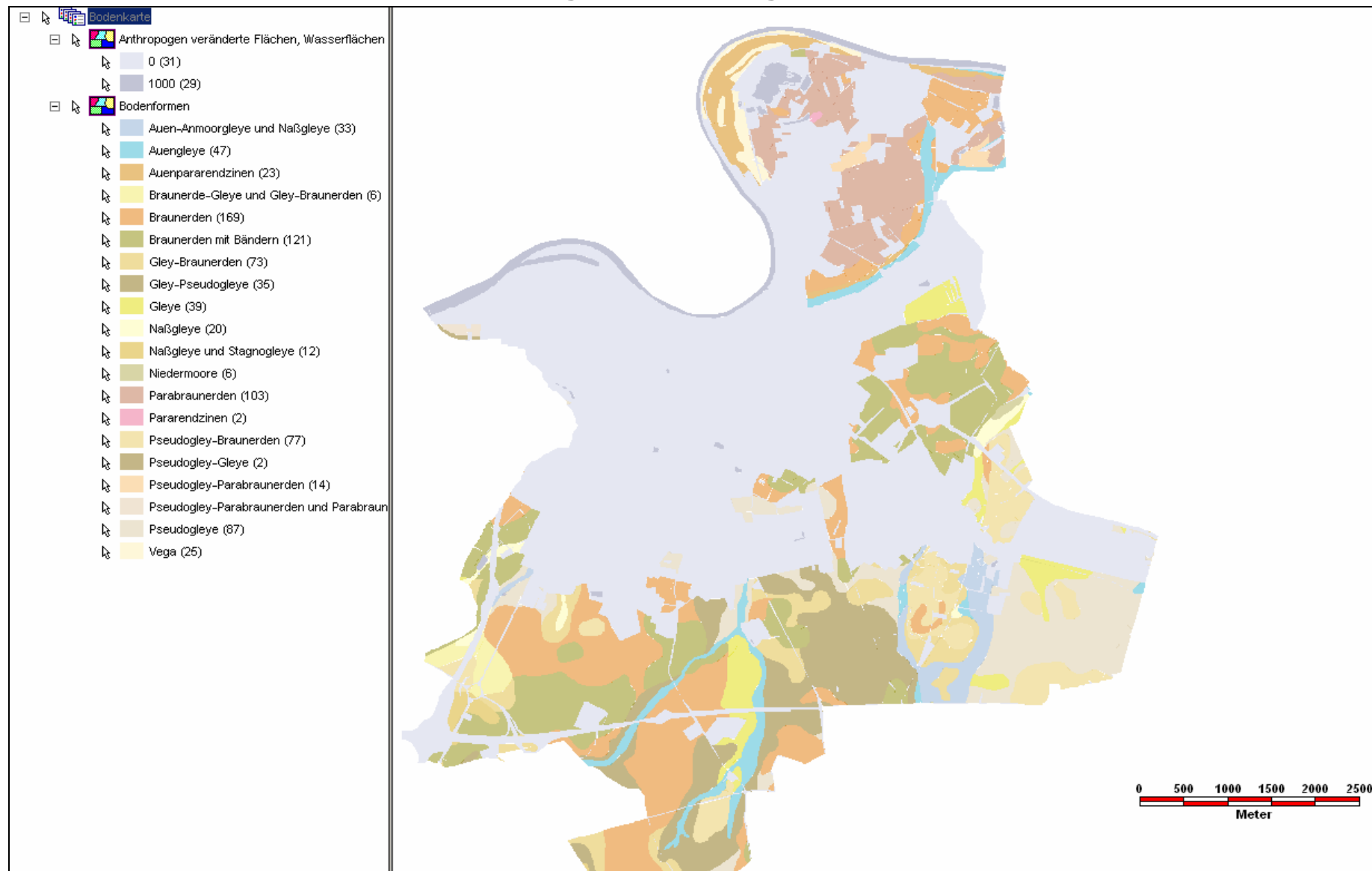
Auszug aus dem Eigenschaften-Fenster

Name	Wert
AREA	28584,7163494
BODEN_F_	56202
BODEN_F_ID	123449
POLYGON_NR	123449
EINHEIT	85
NUTZ	1
VERSIEG_ST	0
VERSIEG_LE	naturnaher Boden, Versiegelungsgrad 0 %
UNVERSIEG_	1
GEB_KENN	247950000
HOEHE	100,27
REF_X	3485362
REF_Y	5554216
EXPO	182
GEF	0,3
GEF_PROZ	0,6
EINHEIT_NU	851
Rowid_	201
EINHEIT_1	85
NUTZ_1	1
EINHEIT_1	851
FACHEINHEI	338
UE_EINHEIT	222
BODTITEL	Pseudogley-Parabraunerden
LÄGE	Niederterrassenflächen des Mains und der Lahn
NUTZUNG	A
NUTZUNG_LA	Äckerflächen
BODSYST	SS-LL
BODSYST_LA	Pseudogley-Parabraunerde
BODSYST_DE	Ah/Ai/Al-Sw/Bt-Sd/C - oder
VARIET	g
VARIET_LAN	vergleyt
VARIET_DEF	Go-Horizont zwischen 8 - 13 dm
ENTWTS	e4
ENTWTS_LAN	groá
ENTWTS_DEF	7 - 12 dm bei den Bodentypen BB, LL, LF, PP, CF
EROS	1

Name	Wert
NFK_DB	164
NFK_DB_ST	4
KAPAUf	1
KAPNA	0,4
BIOPOT	19
NITRAT	4000
ERTPOT	400
OBJECTID	19
BIOPOT_DEF	Standort mit hohem Wasserspeichervermögen und schlechtem bis i
BIOPOT_LEG	gering (hohes Wasserspeichervermögen, schlechter bis mittlerer na
LEBENSRAUM	0
LEBENSRA_1	
LEBENSRA_2	
SELTENHEIT	0
SELTENHE_1	
SELTENHE_2	
NITRAT_ST	6
NITRAT_LAN	hoch
NITRAT_DEF	hohe Feldkapazität des durchwurzelbaren Bodenraumes (> 300 - 40
ERTPOT_ST	9
ERTPOT_LAN	hoch
ERTPOT_DEF	hohe nutzbare Feldkapazität des durchwurzelbaren Bodenraumes (
ERTPOT_LEG	hoch (hohe nutzbare Feldkapazität des Wurzelraumes (> 140 - 200
UESB_ST	0
UESB_DEF	
UESB_LEG	Long Integer
PRODUKTION	4
PRODUKTI_1	hoch
PRODUKTI_2	hohes Ertragspotenzial und Filtervermögen
GAVPrimaryKey	23138
Geometry_SK	
GEMEINDE	Stadt Offenbach
ROW_ID	5
ID1	10
QUELLE	15.01.2008 / PVFRM / Bodenbewertungskarte / Hohe Archiv- un
HINWEIS	25.01.2008 / UMGIS / Aufbereitung aus original PVFRM-Daten

Problem der Umlaute z.B. nicht haftnaá und nicht nicht haftnaß. Aufgrund der räumlichen Verschneidung werden im unteren Bereich die Gemeinde und weitere Informationen wie die Quelle und der Hinweis dargestellt.

Übersicht zu den Legendeneinträgen der Bodenschutzkarte



Darstellung der Bodenschutzkarte



Die gefüllten Flächen werden ohne ihren Umringe dargestellt um eine mögliche Verwechslungsgefahr mit Flurstücken auszuschließen.

Die Farbdarstellungen wurden aus der vorliegenden Musterlegende des PVFRM für die „Anthropogen veränderte Flächen, Wasserflächen“ interpretiert. Für die Bodenformen fehlten die Angaben, so dass die Unterteilung nach den Bodentitel mit der Farbgebung der Bodenübersichtskarte Deutschland erfolgte.